



PSYCHO-PORTRAITS SYMBOLIQUES

Décryptage sensible des attentes
symboliques

agencerp@orange.fr - 01 71 52 10 30/31 -
06 22 78 71 38 twitter: @mapyntonga

LE PSYCHO-PORTRAIT SYMBOLIQUE EN QUELQUES MOTS:

- ◉ Un outil de décryptage des attentes symboliques latentes et non exprimée des collaborateurs.
- ◉ Un outil pour comprendre les aspirations et les besoins qui sont clé en matière de stratégies, de management, de communication.
- ◉ Un outil pour mieux ajuster les stratégies.
- ◉ Un moyen pour valider l'adéquation entre les valeurs de l'entreprise et la manière dont elles sont ressenties.
- ◉ Un atout factuel et tangible pour appuyer les moments clé de communication et d'accompagnement de projets, de conduites aux changement, de stratégies d'innovations.
- ◉ Une clé pour favoriser **l'intelligence collective**.

C'est aussi un travail sur la congruence autrement dit les relations d'équivalence et de cohérence entre différentes significations et symboles.

A QUOI SERT LE PSYCHO-PORTRAIT SYMBOLIQUE 1/2

- **Les méthodologies de décryptage permettent :**
 - une compréhension plus fine et plus complète des modes de travail, des formes de communication, des besoins et des attentes des utilisateurs selon leurs fonctions et leur métier (notamment en ce qui concerne les besoins tacites et symboliques).
 - Elles sont une source d'information et d'analyse en profondeur afin de comprendre quelles sont les valeurs de l'organisation dont ils s'approprient.
 - Elles permettent de faire émerger la congruence d'un parcours, d'une posture, d'une stratégie
 - Elles sont un atout factuel et tangible pour appuyer les moments clé de communication et d'accompagnement d'un projet.
 - Accessoirement, elles rassurent les collaborateurs sur la prise en compte de leurs besoins et attentes et peuvent ainsi contribuer à favoriser l'adhésion et l'appropriation.

A QUOI SERT LE PSYCHO-PORTRAIT SYMBOLIQUE 2/2

- Bien souvent ce que les personnes expliquent est différent de la manière dont en réalité, elles mènent leurs activités ou conçoivent leurs actions.
- A travers une démarche d'interrogation symbolique empruntée à l'anthropologie, il est possible de décrypter les attentes tacites et symboliques - latentes et non exprimées -. Ces attentes constituent en quelque sorte la partie cachée de l'iceberg : des aspirations et des besoins qui sont clé en matière de stratégies, de management, de communication.
- Le décryptage de ces attentes est une opportunité pour innover dans le questionnement et l'écoute des collaborateurs. Le psycho-portrait symbolique devient une véritable ressources pour mieux comprendre les motivations latentes et améliorer ainsi les pratiques de communication, l'écoute des collaborateurs, les ressorts d'un projet...
- Les enjeux sont multiples tant en ce qui concerne le déroulement des différents processus et activités, l'adéquation des solutions aux activités.

FOCUS SUR LES ATTENTES SYMBOLIQUES

1/2

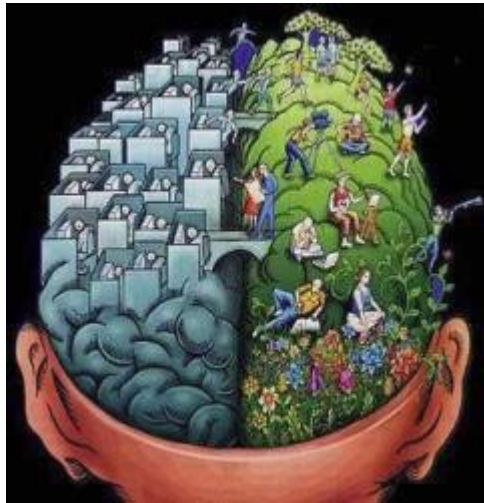
○ **Attentes symboliques**

- Ce sont des représentations et des perceptions souvent inconscientes ou latentes qui peuvent cependant être explicitées et décryptées
- Le psycho-portrait permet de faire émerger et de décrypter les attentes symboliques et les représentations associées au lieu de travail. Il fait dialoguer cerveau gauche et cerveau droit, intuition et raison, intelligence rationnelle et émotionnelle.

FOCUS SUR LES ATTENTES SYMBOLIQUES 2/2

Le cerveau droit
c'est le siège de :

- La créativité
- L'inspiration soudaine
- Le lâcher-prise
- La découverte subite : **Eureka**



Le cerveau
gauche c'est le
siège de :

- La raison
- L'analyse détaillée
- L'évaluation rigoureuse
- Le contrôle
- La découverte progressive

LES RESSORTS DU PSYCHO-PORTRAIT SYMBOLIQUE 1/2

- **Écouter, décrypter, entendre, restituer...**
 - On entend bien avec son cœur dit-on ! Disons que l'on décrypte mieux si l'on comprend les ressorts humains. Mélange de sémiologie d'anthropologie, cet outil utilise les archétypes jungiens, la connaissance des mythes fondateurs et se propose d'entendre au delà des mots.
 - Ce n'est pas un outil invasif, il s'appuie sur la parole de l'interviewé(e) qui va cautionner ou non le décryptage.
 - Il utilise les associations d'idées, le jeu, l'étonnement.
 - C'est aussi un travail sur la **congruence** ou relation d'équivalence et de cohérence entre différentes significations et symboles.

LE DÉROULEMENT DU PSYCHO-PORTRAIT SYMBOLIQUE 1/3

- Il se présente sous la forme d'un questionnaire bref de 6 items et peut s'appliquer à différents domaines :
 - et si ce lieu (bureau) était? Environnement de travail/moyens généraux
 - Si votre entreprise était ? Stratégie/accompagnement aux changements
 - Si votre projet était? Stratégies managériales/communication
 - Si votre métier était? Ressources humaines

Il permet d'explorer et de décrypter la personnalité apparente et la personnalité intérieure d'un lieu, les valeurs attribuées à une entreprise ou une organisation, décrire un projet et ou mieux ou encore l'ancrage et la relation de l'interviewé avec son environnement de travail.

LE DÉROULEMENT DU PSYCHO-PORTRAIT SYMBOLIQUE 2/3

- On peut lui adjoindre d'autres items (4), lorsque l'absence de congruence est patent ou lorsqu'on constate de grandes résistances à l'interview
 - Un animal,
 - une couleur,
 - une saveur (choisir entre : sucrée, salée, acidulée, pimentée)
 - un minéral,
 - un végétal,
 - un paysage (choisir entre une ile, une plaine ou une montagne. Puis préciser si c'est une ile (du nord ou du sud?); si c'est une plaine ou une montagne (en quelle saison?).

LE DÉROULEMENT DU PSYCHO- PORTRAIT SYMBOLIQUE 3/3

- Les autres items (4), lorsque l'absence de congruence est patent ou lorsqu'on constate de grandes résistances à l'interrogatoire
 - Une évènement historique,
 - un phénomène climatique,
 - une pièce de la maison,
 - un genre littéraire (choisir entre un roman, une nouvelle, un journal/magazine, une biographie, une autobiographie, un conte?)
 - Pour le travail sur l'espace et le lieu, la fleur et l'arbre ont été rajoutés.
 - Nouveau : un travail sur le conte vient d'être inclus dans un nouveau corpus.

MÉTHODES DE TRAVAIL 1/2

⊙ En individuel

- L'entretien dure de 5 à 15 minutes et le décryptage se fait dans les 10 minutes à chaud.
- De préférence travail en face en face sans explications superflues.
- On demande à l'interviewé(e) s'il adhère à ce décryptage et quel est son pourcentage d'adhésion.
- Neutralité du ton, écoute, on ne guide pas l'interviewé(e) on fait ensuite préciser par exemple ?
 - Un chien ? Quel type de chien ? On écoute puis on fait encore préciser.

MÉTHODES DE TRAVAIL 2/2

◉ Collectif

- On distribue les fiches questionnaires, on les relève généralement après 20 minutes.
- Le décryptage se fait dans la journée en fonction du nombre de questionnaires.
- C'est un outil très souple qui s'adapte non seulement selon le nombre de personnes et le temps imparti.

LES DOMAINES D'INTERVENTION ACTUELS

- ◉ **Management** : à l'ensemble des salariés, le décryptage est alors anonyme.
- ◉ **Aménagement/architecture** : aux salariés et aux membres de l'équipe du projet.
- ◉ **Ressources humaines** : en complément des bilans de compétences.
- ◉ **Communication** : il est administré systématiquement pour réaliser la recommandation de la stratégie de communication. A l'ensemble de l'équipe dirigeante de préférence et/ou au minimum au responsable de la communication de l'organisation.
- ◉ **Formation** :
 - travail sur la posture du consultant ; qu'elle est l'image qu'il projette aux tiers?
 - Conduite de changements.

LES RÉFÉRENCES

- Plus de 1200 psycho-portraits symboliques ont été administrés à ce jour.
 - 2013 : Le SYNAP, Neurogel, trois accompagnements particuliers, Semaine de la Solidarité Internationale
 - Parmi lesquels en 2012 : Bouygues Construction, SNCF, TEVA France, Leroy Merlin, CFTC, Econovia, Agence Apocope, Buro EXPO 2012.
 - L'outil a fait l'objet d'une validation auprès de psychologues, psychiatres ainsi qu'un chercheur en organisation des espaces de travail: Françoise BRONNER qui l'inclut aujourd'hui dans ses prestations. [Voir ici](#)

A PROPOS DE L'AUTEURE

- ◉ Marie-Pierre MEDOUGA est titulaire d'une maîtrise de droit des affaires internationales, elle évolue depuis plus de 20 ans dans le secteur du social (humanitaire, handicap, syndicats, emploi).
- ◉ Elle est aujourd'hui Consultante en R.P, spécialisée dans la communication des organisations ou des entreprises à dimension sociale affirmée.
- ◉ Expert RP associée auprès d'agences de communication (Econovia, Agence Apocope, Martine Cartier,...) **en particulier sur les RP 2.0**
- ◉ Vice-Présidente du SYNAP (Syndicat National des Attachés de presse Professionnels et des Conseillers en Relations Publiques) et Présidente de la commission formation.
- ◉ Formatrice dans différentes écoles de communication : ECS, EFAP, ISCPA, ESP et dans les entreprises.
- ◉ MP & C - 22 quai Eugène le Corre 78700 Conflans Sainte Honorine. 01 71 52 10 30 - 06 22 78 71 38 - agencerp@orange.fr - www.mp-c.eu
- ◉ **Merci à Françoise BRONNER pour ses contributions à mes réflexions.**